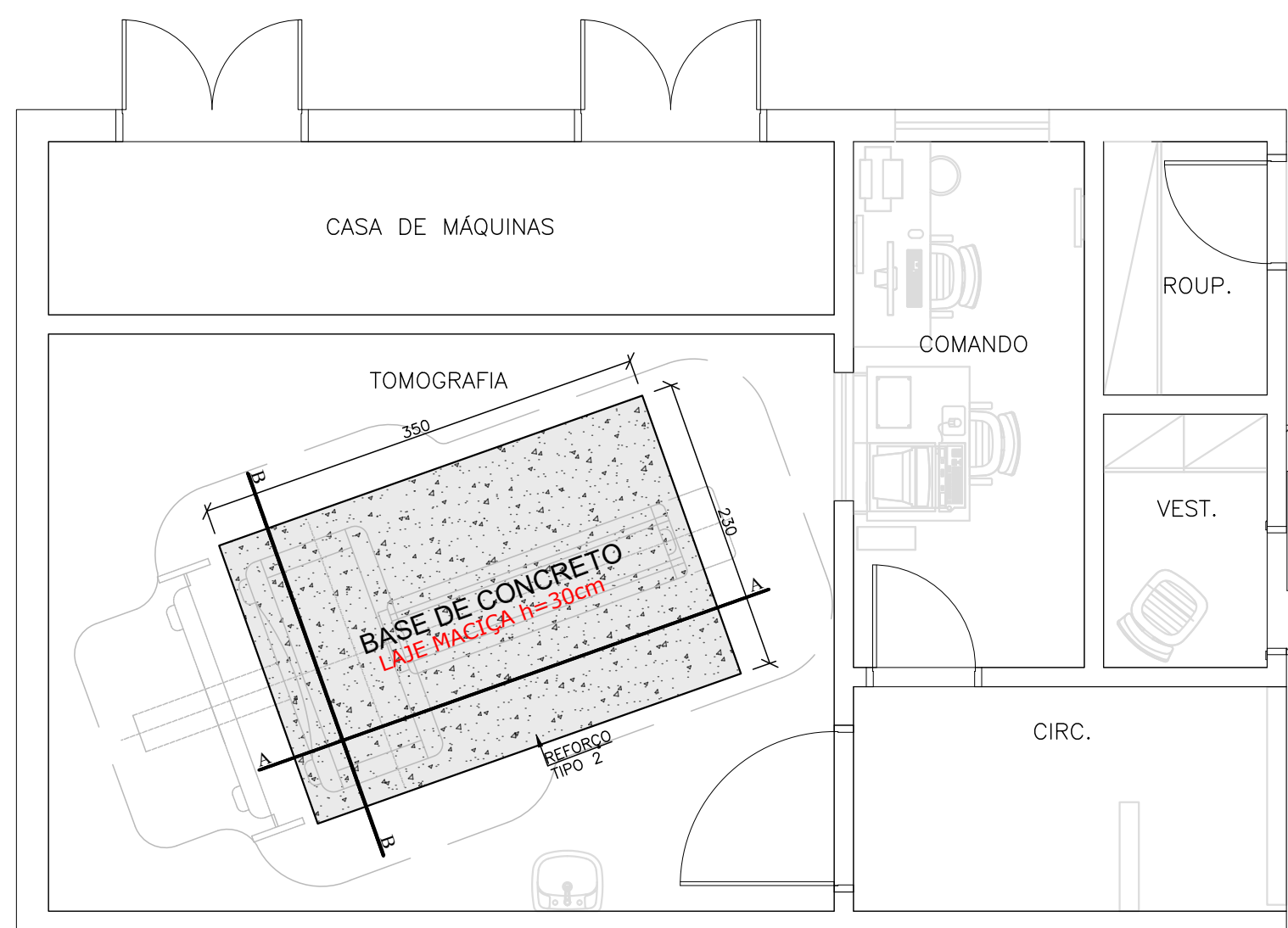


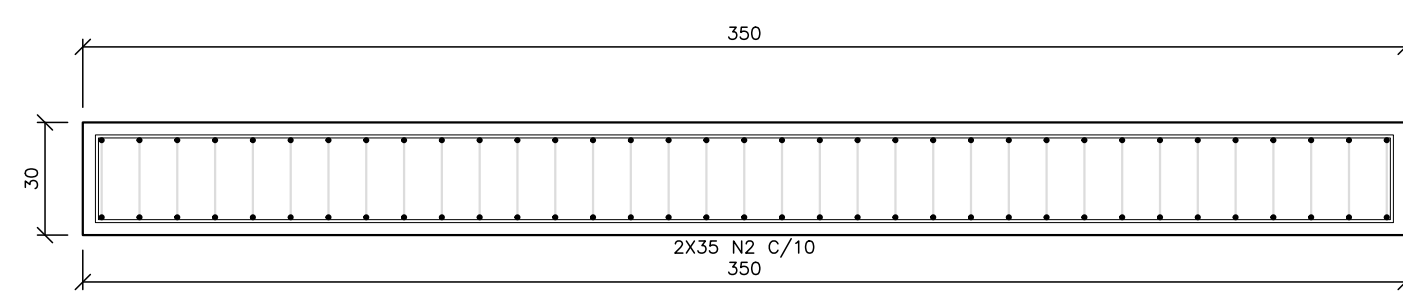


MAPEAMENTO REFORÇO DO CONTRAPISO - BLOCO EXISTENTE
ESCALA 1:100

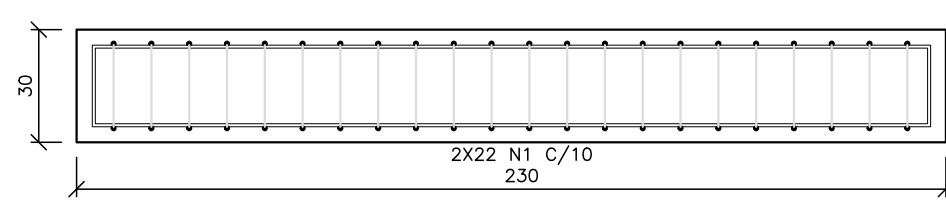


BASE DE CONCRETO - TOMOGRAFIA
ESCALA 1:50

NOTA * AS DIMENSÕES DA MESA DE PACIENTES DEVER SER CONFIRMADAS PELO FORNECEDOR E POSTERIORMENTE COMPATIBILIZADAS COM AS DIMENSÕES DA BASE DE CONCRETO. EM CASO DE ALTERAÇÕES NAS DIMENSÕES DA BASE, PRESERVA-SE A SUA ALTURA E O SEU DIMENSIONAMENTO.
NOTA ** A POSIÇÃO, INCLINAÇÃO E O NÍVEL DO TOPO DA BASE DEVEM SER CONFIRMADAS NO PROJETO ARQUITETÔNICO.

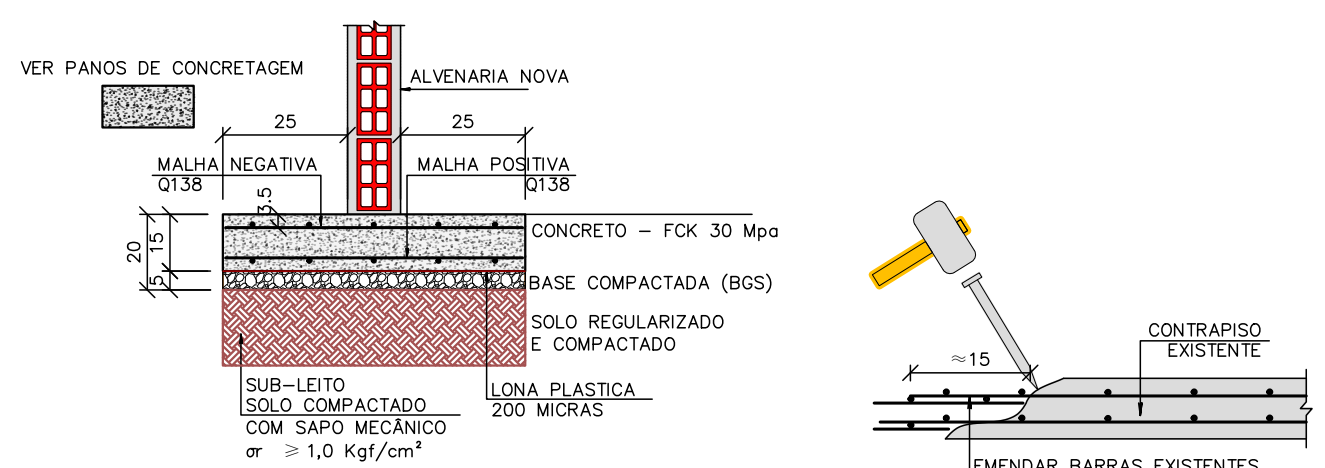


CORTE AA
ESCALA 1:20



CORTE BB
ESCALA 1:20

BASE TOMOGRAFIA				
ACO	ITEM	DIÁMETRO (mm)	QUANT. UNIT	COMPRIMENTO (cm) TOTAL
TABELA DE AÇO				
CA-50	1	10	44	385
	2	10	70	265
RESUMO DE AÇO				
ACO	DIÁMETRO (mm)	COMPRIMENTO (m)	PESO (kg)	
CA-50	10	354.90	219	
Peso Total =			219	

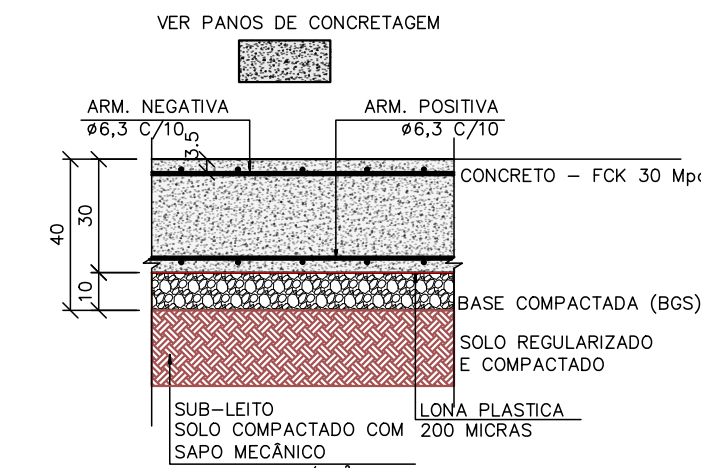


SEÇÃO TÍPICA - REFORÇO TIPO 1
CONTRAPISO PAVIMENTO TERREO
ESCALA 1:20

RESUMO TELA SOLDADA NERVURADA AÇO TIPO CA608 - ELETROSOLDADA - TIPO 1				
POSICÃO	SETOR	TIPO	ÁREA (m²)	CONFIG. MALHA
INTERIOR	EXISTENTE	Q138	103	Ø4,2 C/10 X Ø4,2 C/10
INTERIOR	EXISTENTE	Q138	103	Ø4,2 C/10 X Ø4,2 C/10

(*) ÁREA TOTAL COM TRANSPASSE DAS TELAS

EMENDAS DE BARRAS
ESCALA 1:15



SEÇÃO TÍPICA - REFORÇO TIPO 2
BASE TOMOGRAFIA
ESCALA 1:20

QUADRO RESUMO - REFORÇO TIPO 1			
DESCRIÇÃO	QUANT.	UN.	ESPEC.
CONCRETO FCK 30MPa	14,7	m³	---
BRITA GRADUADA SIMPLES	4,9	m³	---
ESCAVAÇÃO DE SOLO	19,6	m³	---
COMPACTAÇÃO DE SUBLEITO	98,0	m²	---
ÁREA IMPLANTACÃO LONA PLÁSTICA	98,0	m²	---
ÁREA DE CONTRAPISO DEMOLIDO	98,0	m²	---

QUADRO RESUMO - REFORÇO TIPO 2			
DESCRIÇÃO	QUANT.	UN.	ESPEC.
CONCRETO FCK 30MPa	2,4	m³	---
FÓRMAS	3,5	m²	---
BRITA GRADUADA SIMPLES	0,8	m³	---
ESCAVAÇÃO DE SOLO	3,8	m³	---
COMPACTAÇÃO DE SUBLEITO	8,0	m²	---
ÁREA IMPLANTACÃO LONA PLÁSTICA	8,0	m²	---
ÁREA DE CONTRAPISO DEMOLIDO	8,0	m²	---